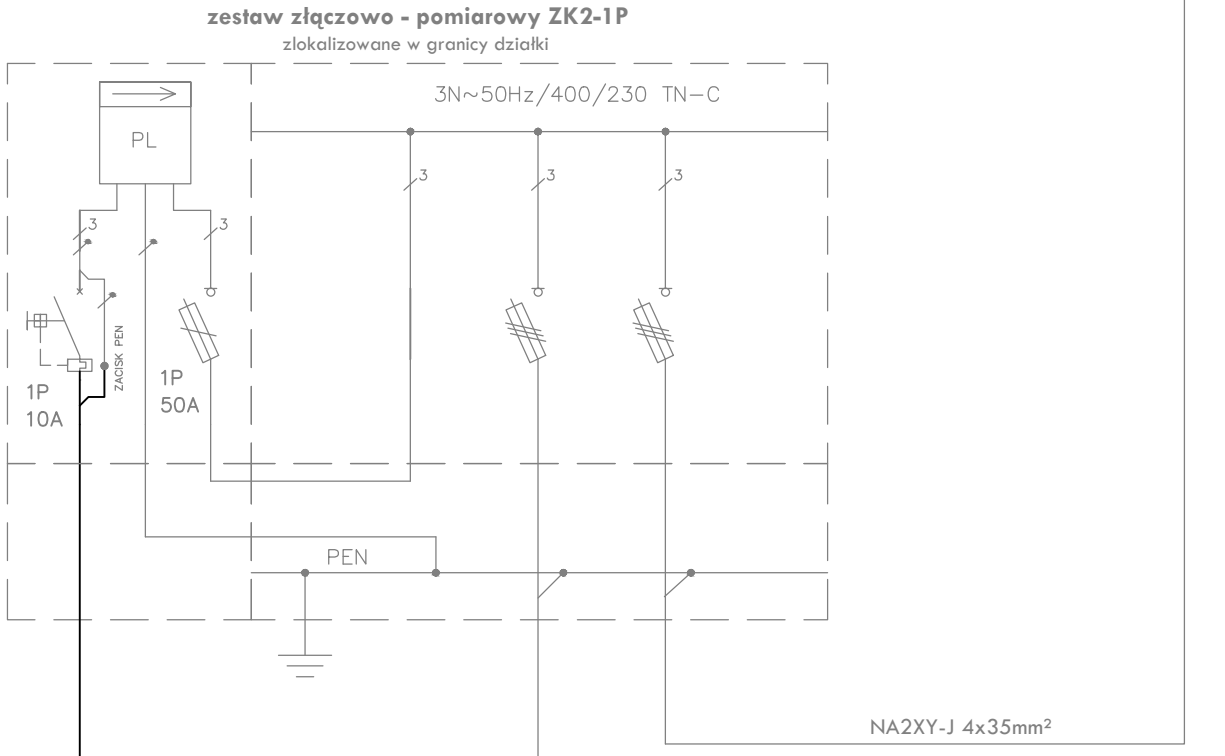


- Opis projektowanych punktów świetlnych oznaczonych jako SO1 oraz SO2:
- Oprawa typu LED dedykowana do przejść ulicznych 71W 5700K
  - Słup stalowy o wysokości 6m, grubość ścianki 4mm z wysięgnikiem kątowym, l=2m, kąt nachylenia 5 stopni
  - Fundament prefabrykowany dedykowany do w/w słupów o masie całkowitej 230kg o wymiarach 0,43x0,43x120mm

- Uwagi:
- Całkowita moc dodatkowych opraw oświetleniowych,  $P_z=142W$
  - Długość projektowanej linii kablowej obwodu oświetleniowego wynosi  $l=51m$
  - Układ pomiarowy: poza zakresem opracowania
  - Zabezpieczenie przedlicznikowe: w szafce pomiarowej 10A
  - Sterowanie oświetleniem odbywać się będzie za pomocą czujnika zmierzchowego oraz dodatkowo czujników ruchu zabudowanego na projektowanym słupie
  - Na całej trasie kablowej należy ułożyć płaskownik ocynkowany Fe/Zn 30x4mm, który należy połączyć z projektowanymi słupami



istn. słup linii napowietrznej nN  
(zasilanie ze stacji KRP3899)

proj. słup SO1  
71W

proj. YKY 3x4mm<sup>2</sup>  
l=22/27m

R<30Ω

proj. słup SO2  
71W

proj. YKY 3x4mm<sup>2</sup>  
+XzTKMXpw 2x2x0,8mm<sup>2</sup>

l=20/24m

R<30Ω

<b>rkarch</b> pracownia projektowa karolina rechnio		ul. Barona 20A/2, 43-100 Tychy kom. +48 503 366 091 www.rkarch.pl rechnio@o2.pl	
branża: ELEKTRYCZNA			
obiekt: droga wojewódzka nr 966 w miejscowości Tomaszkowice i Przebieczany, gmina Biskupice od km 0+618,00 odc. 020 do km 0+787,72 odc. 020			
inwestor: Gmina Biskupice Tomaszkowice 455, 32-020 Wieliczka			
temat: Budowa chodnika wraz z przejściem dla pieszych przy drodze wojewódzkiej nr 966 w m. Tomaszkowice i Przebieczany, gmina Biskupice od km 0+618,00 odc. 020 do km 0+787,72 odc. 020			
reść rysunku: SCHEMAT IDEOWY ZASILANIA OŚWIEPLENIA PRZEJŚCIA DLA PIESZYCH		skala: -:-	nr rysunku: IE-02
projektant branży drogowej: mgr inż. Paweł Kamoda	nr. uprawnień: MAP/0041/PWBE/16	podpis:	data: XI.2025r.
sprawdził:	nr. uprawnień:	podpis:	PW